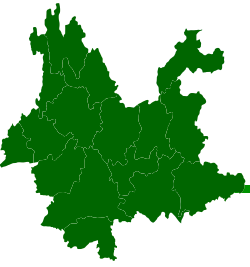




# 中国西南民族史

---

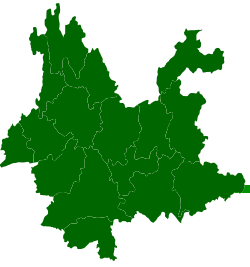
## 1. 雲南省とその民族の概況



# 中国とその民族の概要

---

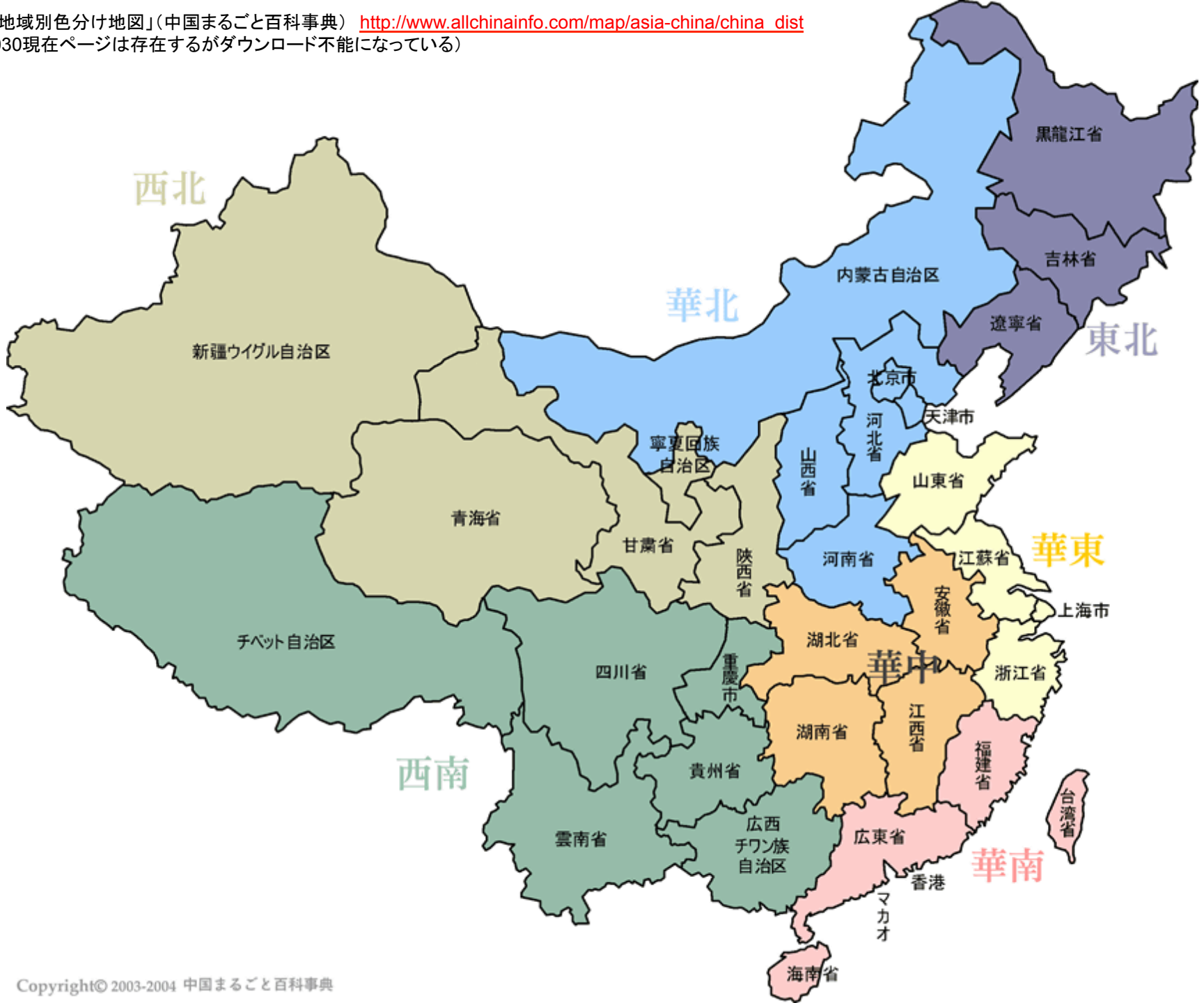
- 中国の総人口:13億7054万人(2010年11月)  
(2005年1月6日に13億を突破)
- そのうち  
12億2593万人(91.51%)が漢族,  
1億1379万人(8.49%)が55の少数民族
- 少数民族の数は55  
居住地面積は全中国の60%を占める  
(地理的にはほぼ大陸の西南・西北・東北部に集中)

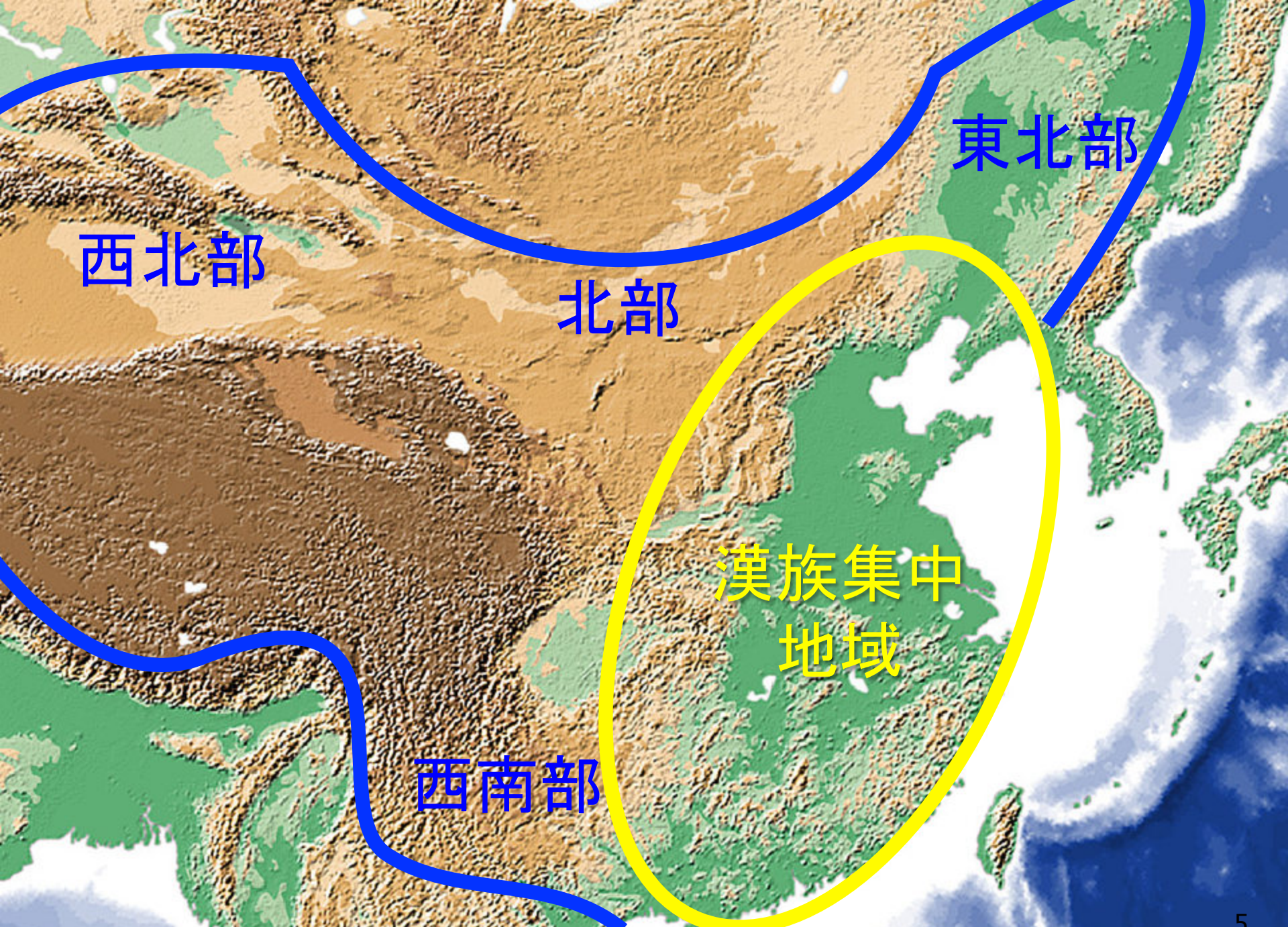


# 中国(中華人民共和国)

---

- 面積：960万平方km(日本の25倍強)
  
- 23省, 5自治区, 4直轄市
  - 新疆維吾尔自治区 北京市
  - 西藏自治区 天津市
  - 内蒙古自治区 上海市
  - 広西壮族自治区 重慶市
  - 寧夏回族自治区





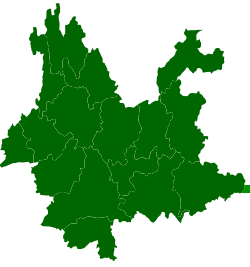
西北部

東北部

北部

漢族集中  
地域

西南部



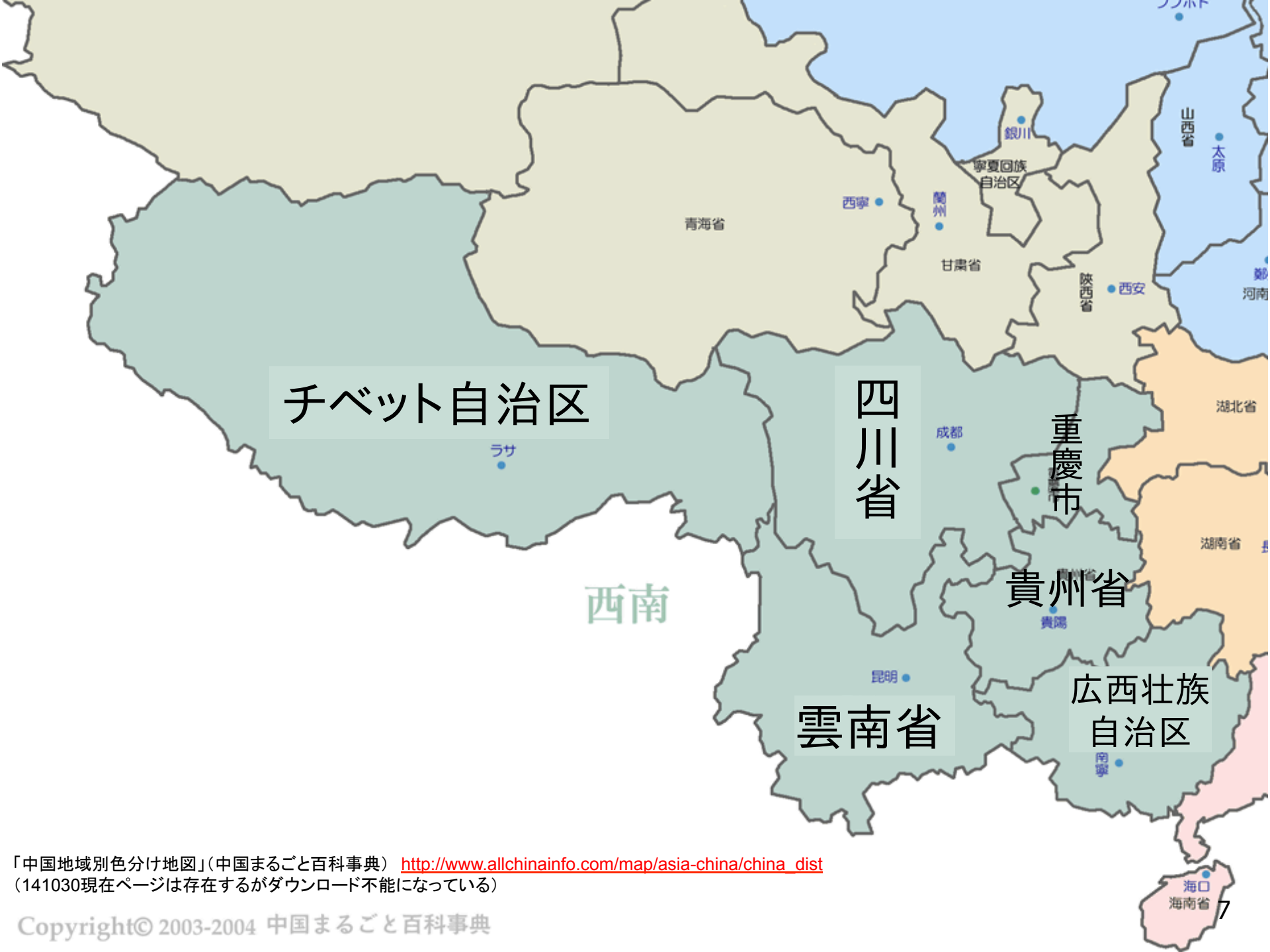
# 「中国西南」(Zhongguo Xinang)

## ※「西南六省・市」

(面積 km<sup>2</sup>)

(人口順)

- |                   |              |
|-------------------|--------------|
| ■ 西藏自治区 (120万)    | ■ 四川 (8041万) |
| ■ 四川省 (48.5万)     | ■ 広西 (4602万) |
| ■ 雲南省 (39.4万)     | ■ 雲南 (4596万) |
| ■ 広西壮族自治区 (23.7万) | ■ 貴州 (3474万) |
| ■ 貴州省 (17.6万)     | ■ 重慶 (2884万) |
| ■ 重慶市 (8.24万)     | ■ 西藏 (300万)  |



チベット自治区

四川省

重慶市

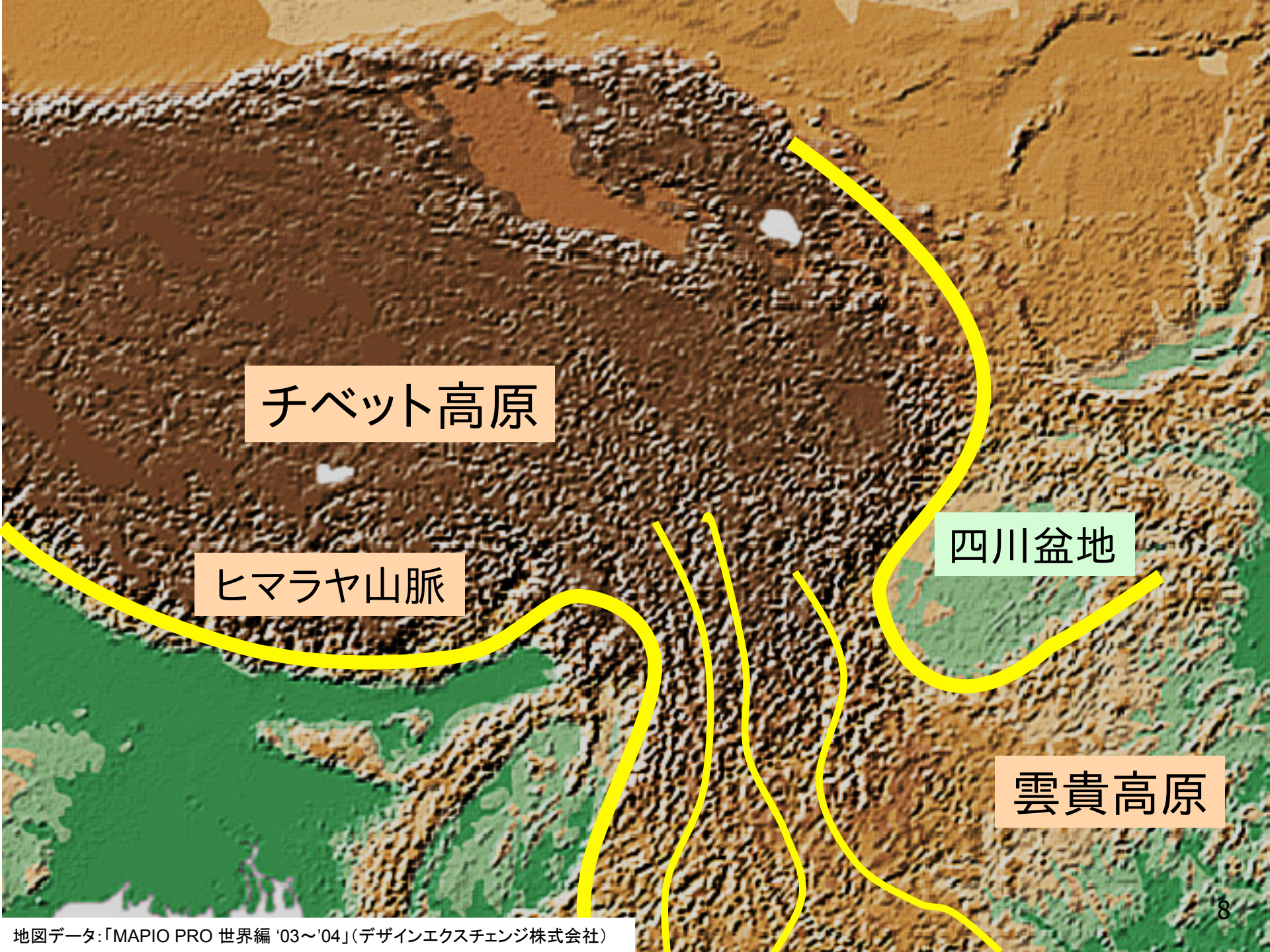
貴州省

雲南省

広西壮族自治区

西南

「中国地域別色分け地図」(中国まるごと百科事典) [http://www.allchinainfo.com/map/asia-china/china\\_dist](http://www.allchinainfo.com/map/asia-china/china_dist)  
(141030現在ページは存在するがダウンロード不能になっている)



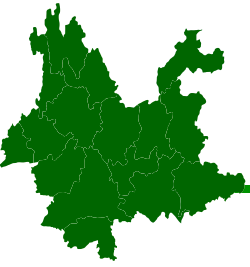
チベット高原

ヒマラヤ山脈

四川盆地

雲貴高原



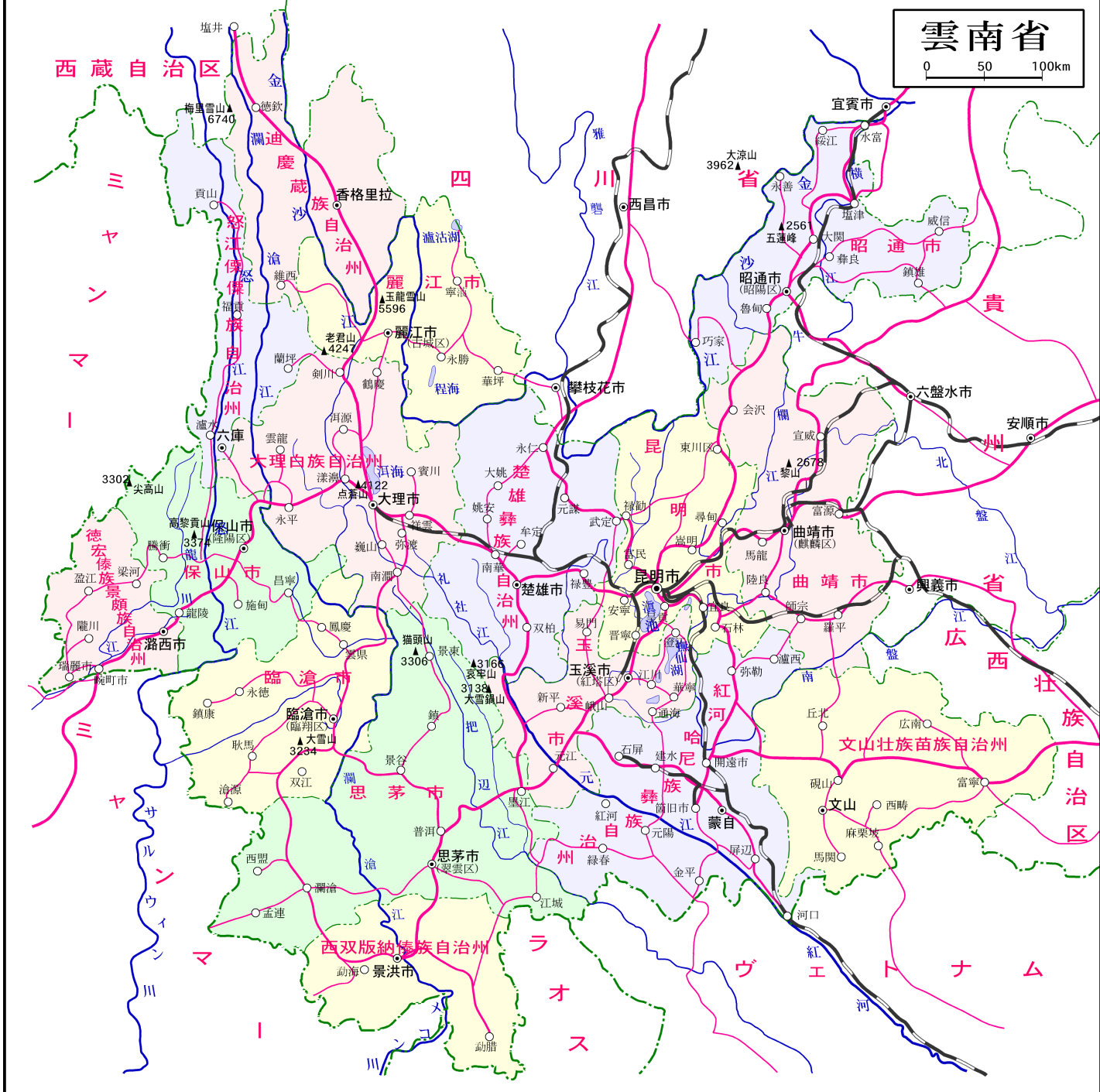


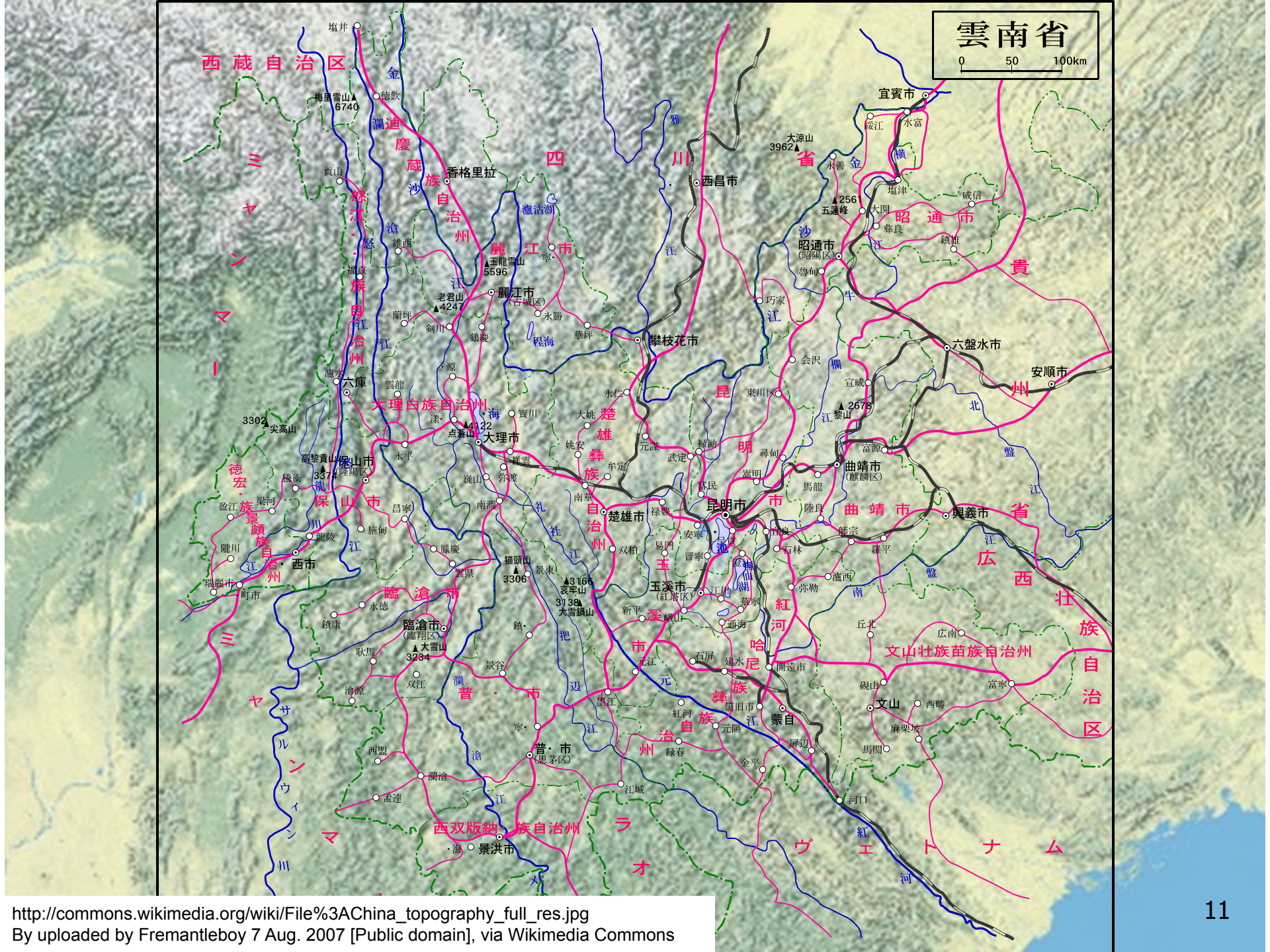
# 雲南省

- 中国の西南隅：  
ベトナム・ミャンマー・ラオスとの国境地帯
- 面積：39.4万km<sup>2</sup>  
94%が山地
- 人口：4631万人（2011年）  
2／3が漢族，他に25の少数民族  
各少数民族の人口も不均等（500万超～6000人）

# 雲南省

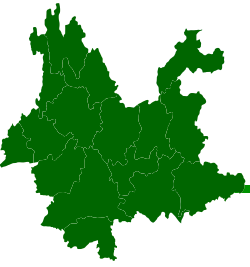
0 50 100km





# 雲南省

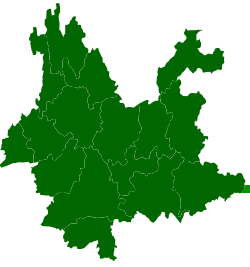
0 50 100km



# 雲南に居住する少数民族

---

- 民族の分類一言語系統で分ける
  - チベット・ビルマ語族（人口・分支とも最も多い）
  - 壮侗語族（タイ族を含む）
  - 苗瑶語族（東南部が分布の中心）
  - モン・クメール語族（雲南地方の最先住民？）
  - アルタイ語系（北方からの移住者）



# 民族の分布～水平分布と垂直分布～

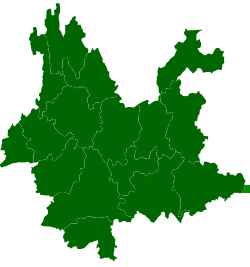
- 中部の盆地は大部分漢族が占居  
(大理一帯は白族)
- 北部:チベット・ビルマ系諸族が中心  
(彝族・ナシ族・チベット族……)
- 南部:低地の水辺を中心にタイ系諸族が分布  
(山地はハニ族・ラフ族……)
- 東南部:ミャオ・ヤオ族(山地)・チワン族(低地)
- 西南部:タイ族(低地)・山地にモン・クメール系

# 山頂近くの棚田（雲南省元陽県）



# 隣の山から見下ろす(雲南省元陽県)



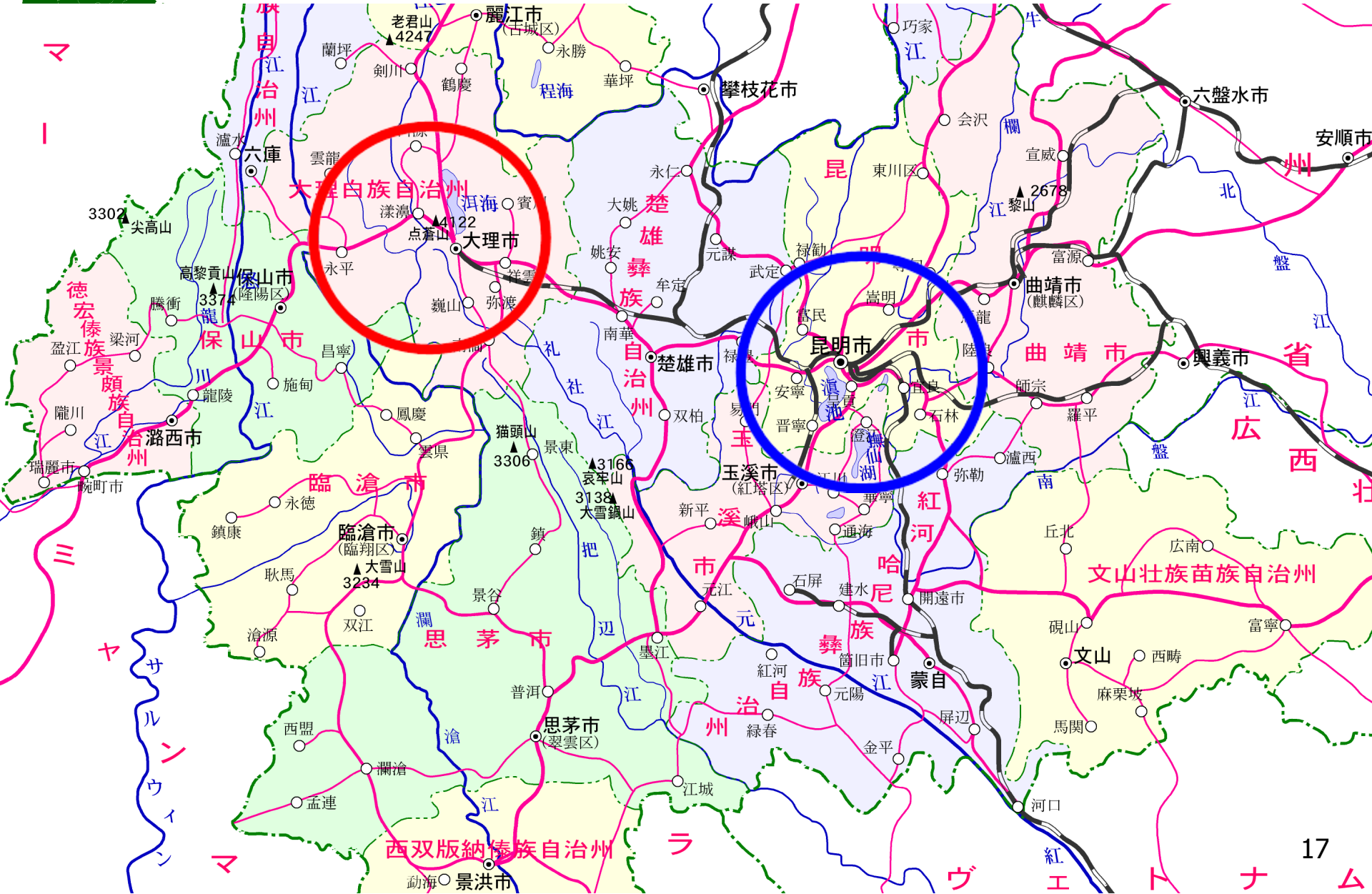


# 滇池地区と洱海地区

- 古代以来雲南地方の二つの中心
- 滇池(てんち)地区
  - 前漢武帝が益州郡を設置(BC2c)
  - 現在の省会昆明市は元代(13c)以降発展
- 洱海(じかい)地区
  - 唐・宋時代(8~13c)南詔・大理国の中心として発展
  - 中心都市は大理市(雲南第2の都市)



# 滇池地区と洱海地区





北側に**昆明市街**  
(現在の雲南省会)

古代における  
中心は東南部

# 現在の昆明市街(人口約300万)



かつての  
中心地  
(洱海西岸)



現在の大理市街  
(下関)



東南部・南部に  
点在する盆地も  
重要



# 大理古城 (南詔・大理国の首都 ~明清の大理城)

